

# 資優專研 E 化平台使用手冊

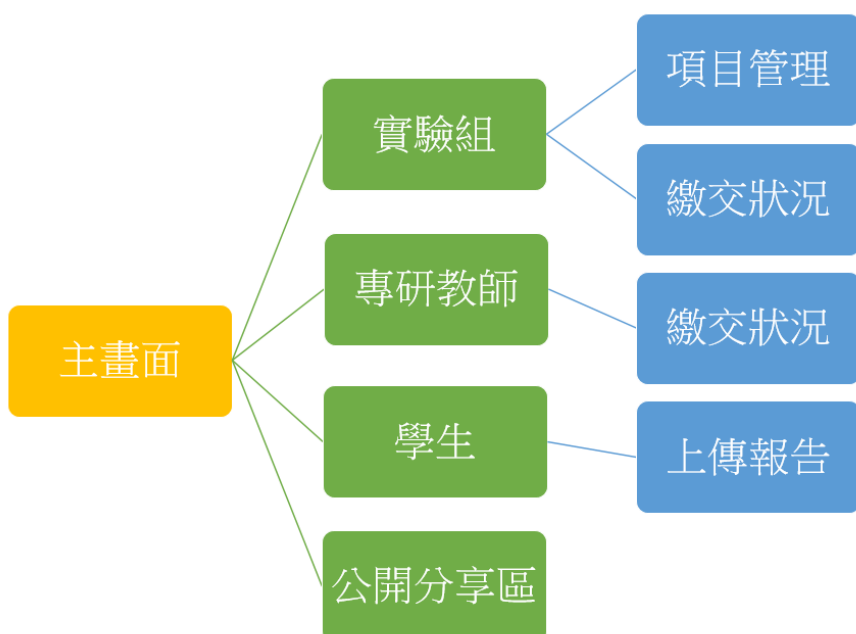


系統網址 <http://artlife.hs.ntnu.edu.tw/case126/>

## 登入畫面



## 功能地圖





- 登入

帳號: *	<input type="text"/>
密碼: *	<input type="password"/>
<input type="button" value="Login"/>	

[Forgot your password?](#)

- 功能選單

103實驗組

實驗組

[上傳管理 \(實驗組\)](#)

[繳交狀況 \(實驗組\)](#)

[Logout](#)

- 功能選單一：上傳管理

edit delete		1 ▾ add new				
<< < > >>						
<a href="#">Show all records</a> <a href="#">Show filter</a>						
<input type="checkbox"/>	No.	項目	說明	打勾開啟		
<input type="checkbox"/>	1	108學年度第2學期研究日誌	請於109.07.10前上傳	Y	edit	delete
<input type="checkbox"/>	2	108學年度第1學期研究日誌	108學年度第2學期研究日誌上傳時間20200314-20200...	Y	edit	delete
<< < > >>						
edit delete		1 ▾ add new				

點選 **add new** 進入新增項目表單，如下圖所示

### Insert 上傳項目

<input type="button" value="Insert"/> <input type="button" value="Cancel"/>	
項目: *	108學年度第2學期研究日誌
說明:	請於109.07.10前上傳
打勾開啟:	<input checked="" type="checkbox"/>
<input type="button" value="Insert"/> <input type="button" value="Cancel"/>	

填寫完項目，說明，點選 **Insert** 即可新增。新增完後會回到項目列表。

開啟選項打勾，則學生可以上傳。開啟選項取消，則學生不能上傳。

點選項目列表右方的 **edit** 可以修改既有的上傳項目。

### Update 上傳項目

<input type="button" value="Update"/> <input type="button" value="Delete"/> <input type="button" value="Cancel"/>	
項目: *	108學年度第2學期研究日誌
說明:	請於109.07.10前上傳
打勾開啟:	<input checked="" type="checkbox"/>
<input type="button" value="Update"/> <input type="button" value="Delete"/> <input type="button" value="Cancel"/>	

修正完項目、說明後，請點選 **Update** 即可更新，更新後回到項目列表。

特別注意：任何畫面的 **Delete** 按鈕都會執行刪除動作，請謹慎。

## ● 選單功能二：繳交狀況

### 1. 點選項目

繳交狀況

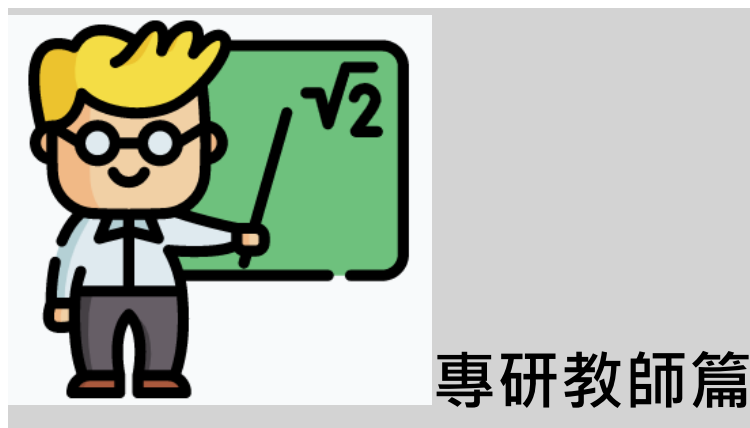
項目	啟用否
<a href="#">108學年度第2學期研究日誌</a>	Y
<a href="#">108學年度第1學期研究日誌</a>	Y

Records 1 to 2 of 2

## 2. 出現列表

108學年度第1學期研究日誌8

學號	班級	座號	姓名	項目	檔案	上傳時間
101	1111	99	令狐冲	108學年度第1學期研究日誌	<a href="#">檢視</a>	2020-06-23 16:52:51
710120	1481	05	李	108學年度第1學期研究日誌		
710094	1481	10	林	108學年度第1學期研究日誌		
710095	1481	11	林	108學年度第1學期研究日誌		
710105	1481	21	陳	108學年度第1學期研究日誌		
710121	1482	07	林	108學年度第1學期研究日誌		
710134	1482	20	劉	108學年度第1學期研究日誌		
710141	1482	27	黎	108學年度第1學期研究日誌		



## ● 登入

帳號: *	<input type="text"/>
密碼: *	<input type="password"/>
<input type="button" value="Login"/>	

[Forgot your password?](#)

## ● 功能選單

102林俊卿

教師選單

[繳交狀況](#) (教師組)

[Logout](#)

## ● 功能選單：檢視學生繳交狀況

### 1. 點選項目

[繳交狀況](#)

項目	啟用否
<a href="#">108學年度第2學期研究日誌</a>	Y
<a href="#">108學年度第1學期研究日誌</a>	Y

Records 1 to 2 of 2

### 2. 出現列表

108學年度第1學期研究日誌8

學號	班級	座號	姓名	項目	檔案	上傳時間
101	1111	99	令狐沖	108學年度第1學期研究日誌	<a href="#">檢視</a>	2020-06-23 16:52:51
710120	1481	05	李	108學年度第1學期研究日誌		
710094	1481	10	林	108學年度第1學期研究日誌		
710095	1481	11	林	108學年度第1學期研究日誌		
710105	1481	21	陳	108學年度第1學期研究日誌		
710121	1482	07	林	108學年度第1學期研究日誌		
710134	1482	20	劉	108學年度第1學期研究日誌		
710141	1482	27	黎	108學年度第1學期研究日誌		



## 學生篇

### ● 登入

學生

帳號：學號

密碼：身分證前5碼

帳號: *	<input type="text"/>
密碼: *	<input type="password"/>
<input type="button" value="Login"/>	

[Forgot your password?](#)

### ● 功能選單

101令狐沖

學生

目前待上傳項目

項目	上傳否
<a href="#">108學年度第2學期研究日誌</a>	還未上傳，現在 <a href="#">上傳</a>
<a href="#">108學年度第1學期研究日誌</a>	(於2020-03-19 15:46:43上傳) <a href="#">檢視</a>   <a href="#">修改</a>

[Logout](#)

使用完畢請按 logout 登出

### ● 功能選單：上傳與修改報告

目前待上傳項目就是實驗組打勾開啟的項目。

若還未上傳，會出現提示。若已上傳，會出現上次上傳時間。使用者可以點選檢視觀看已上傳的檔案，或者點選修改重新上傳，重新上傳會覆蓋舊有檔案。

學號:	101
檔案PDF: *	<input type="button" value="選擇檔案"/> 未選擇任何檔案
公開分享:	<input type="checkbox"/> 打勾表示願意公開分享
<input type="button" value="上傳檔案"/>	



若同學希望上傳的紀錄檔案可以給學弟妹參考，可以在上傳檔案的時候選公開分享，就會出現在公開分享區。

學生上傳時勾選公開才會出現在這裡

項目	科目	姓名	
108學年度第1學期研究日誌	資訊	令狐沖	<a href="#">檢視</a>