

2016

3/5-8/28

國立臺灣美術館109展覽室

Gallery 109, National Taiwan Museum of Fine Arts



魔自然
法然
師

The Magic of Nature
Digital Interaction with Artworks



本展核心：

藝術家關懷土地與環境意識所描寫的自然景物作品帶領觀眾從多種視角的觀點出發。

主題架構：

- 一、「百幻畫筆 頌自然」
- 二、「崩壞大地 啟示錄」
- 三、「觀看萬物 心世界」



策展概念：

- 一、以新媒體演繹連結新世代
- 二、「靜」與「動」的情境張力
- 三、「虛」與「實」的互動對話
- 四、以故事鋪陳敘述手法，延伸藝術教育功能



一、百幻畫筆 頌自然

不同世代藝術家詮釋生活在同一土地觀察與描繪之差異。



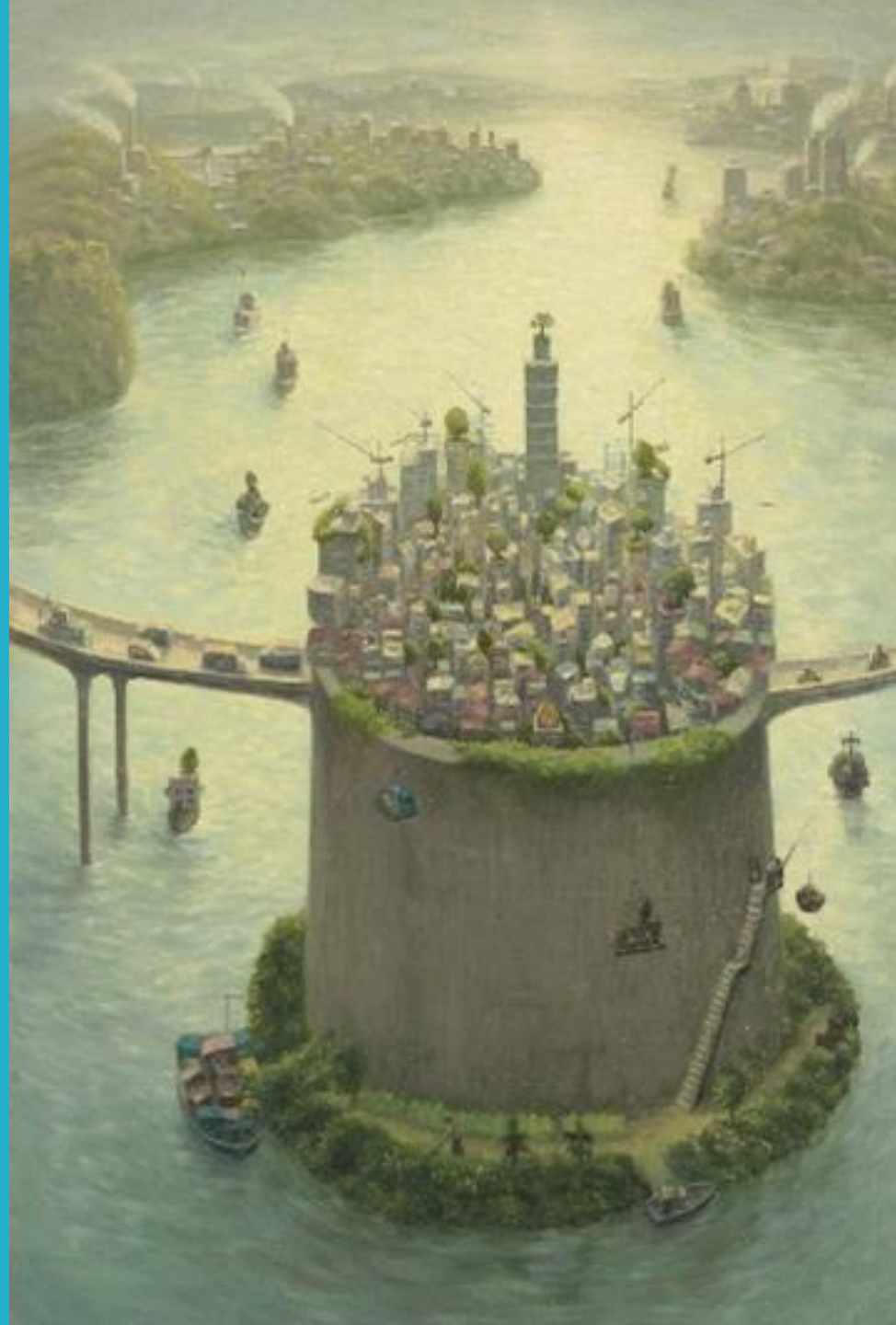


林玉山〈蓮池〉
膠彩畫



劉時棟〈花園〉
複合媒材

魔自
法然
師
Magic Nature
New Media Art's Reinterpretation



周城樑〈山城水市1101〉油畫

二、崩壞大地 啟示錄

藝術家透過敏銳觀察力與想像力，描繪出現實
自然崩毀與未來環境幻滅警訊。





蕭珮宜
〈動物火山 I〉
複合媒材



蕭珮宜〈動物火山 II〉複合媒材





林郁珮〈漫遊地震帶〉水墨





伊誕·巴瓦瓦隆〈如果有一天，大地的風不再吹了〉複合媒材





陳兆廷〈域·慾〉複合媒材



三、觀看萬物 心世界

藝術家傾聽自然聲音，投射出自然情感，繪出內心的小山水及未來的希望，傳遞對自然關懷、省思，並開啟台灣自然風景的美好記憶。



姚瑞中 甜蜜蜜-流星花園 (臨袁耀「盤車圖」)
複合媒材





蔡獻友〈形象磁場No. 3〉複合媒材



互動詮釋—新媒體行動學習

- 一、看！草兒快樂搖
- 二、瞧！花兒迎風笑
- 三、聽！風兒不再吹
- 四、追！夢中桃樂園
- 五、哇！我愛大自然





2016館校合作 「自然魔法師教育展」專案計畫



活動主題～

- 一、館校合作之館校觀展日
- 二、教師研習工坊
- 三、志工培訓
- 四、藝術賞析體驗學習單



館校日活動流程

- 一、迎賓 (大廳)
- 二、影片欣賞「國美開門」(2F 研習教室)
- 三、參觀「自然魔法師」教育展 (109 展覽室)
- 四、參觀國寶林玉山《蓮池》(302 展覽室)
- 五、賦歸





運用數位科技

強化藝術教育內涵

提升觀賞者藝術鑑賞能力

